

狛江すこやか病児保育室



子を持つ親にとって、お子さんの病気が一番困ります。仕事を休むことができない・親も病気になってしまった・今日は親類の結婚式がある・・・など、どうしても体調の悪いお子さんの面倒が見られない状況が発生してしまいます。そのような場合、「狛江すこやか病児保育室」では、お子さんを医師と保育士（看護師）でお預かりします。

狛江すこやか病児保育室
狛江市子ども家庭部子ども若者政策課

令和6年4月改訂


「こまえ子育てねっと」QRコード



 利用登録（毎年度必要）はこちらから 

利用登録は年度ごとに必要です。（利用予約は別途要）
「こまえ子育てねっと」内粕江すこやか病児保育室の
ページの「利用登録・電子申請」からご登録ください。

- ※ 感染症等の対策のため、病児保育室の受け入れについて変更が生じる場合があります。
ご利用時には、「こまえ子育てねっと」にて最新の情報を必ずご確認ください。

 **利用できる方** ※次の3つの条件をすべて満たすこと。

- ① 市内にお住まいの、小学校3年生までの児童
※月齢の低いお子さんは、病状と月齢を総合的に考え、医師の判断によりお預かりできない場合があります。
※市外にお住まいで市内の保育園等に通っている方はご相談ください。
- ② 子ども若者政策課へ利用登録をされている方
→利用する方は**事前に**年度単位の登録をしてください。(毎年度必要)
利用登録の手続きは、電子申請(P.1参照)または子ども若者政策課(市役所3階)で行っています。
※初回利用日は、病児保育室に**デイケア登録用紙**の提出が必要です。
(デイケア登録用紙は子ども若者政策課で配布しています。)
- ③ 保育園及び小学校が受け入れられない程度の「病児」または「病後児」で医師が病児保育室に入室可能と認めた児童

開室日及び利用時間

月～金曜日…午前8時～午後6時

土曜日 …午前8時～午後2時

※体調がすぐれない中、慣れない環境はお子さんの負担になります。病児保育室に慣れるまでは、早目のお迎えをお願いいたします。

閉室日

日曜日、祝日、年末年始、当施設が定めた日

※お盆など、長期でお休みする場合があります。

利用できる病種

医師が利用可能と判断した疾病

(感冒、扁桃腺炎、気管支炎、下痢、感染症予後、手術後の養生、その他)

※感染症が多種にわたる場合は入室できないこともあります。

利用料金

1日 2,000円(支払はお迎え時、**現金**でお願いします。)

※生活保護世帯及び市民税非課税世帯の方には、利用料を市が助成しています。登録の際にお申し出ください。

利用の流れ

利用の際は、事前に電話予約が必要です。(しおり裏面の電話番号へ)

《受付時間》前日の午前10時から午後6時

(前日が休日・休室の場合は、直近の開室日に受け付けます。)

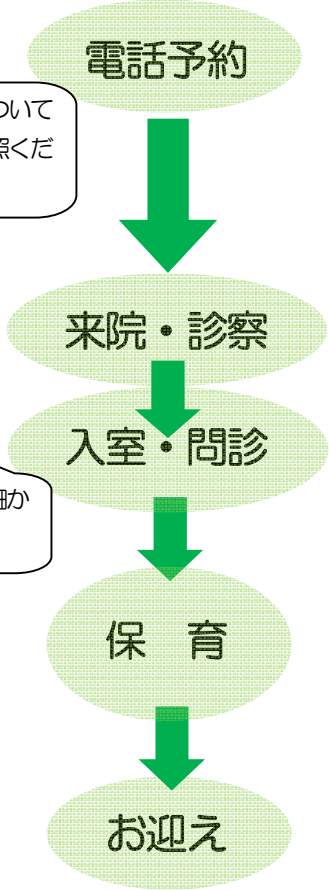
※空きがある場合に限り、土曜日を除き当日朝8時から受け付けます。

※予約の状況(児童の年齢や症状)によって受け入れ人数は変動します。

前日 (直近の開室日)	10:00 }	電話予約の受付
	18:00	
当日	7:30	予約のキャンセル、 キャンセル待ちの取消 の受付
	8:00	来院、診察(野澤医院)
		病児保育室へ入室、 <u>問診</u> 検温
		自由遊び
	10:00	おやつ
	11:00	昼食、投薬、検温
	12:00	午睡
	15:00	おやつ、検温、自由遊び
	17:00	検温 お迎え
		消毒・清掃
	18:00	閉室

キャンセルについては次頁をご参照ください。

病状について細かく伺います



予約のキャンセルについて

電話予約をされた方が予約をキャンセルする場合は、必ず当日の朝 7 時 30 分までにしおり裏面のメールアドレスへ、予約の際お伝えする予約番号とキャンセルの旨をご連絡ください。

※当日朝 7 時 30 分を過ぎてのキャンセルや、ご連絡のないキャンセルをされた場合は、次回以降のご利用をお断りする場合があります。

《キャンセル待ちについて》

予約の段階で受け入れ人数に達した場合、それ以降はキャンセル待ちの受付となります。空が出た場合は、病児保育室から利用日の午前 8 時までに電話連絡いたします。

空が出なかった場合はご連絡しませんので、ご了承ください。

※キャンセル待ちをやめたい場合は、必ず当日朝 7 時 30 分までにしおり裏面のメールアドレスにご連絡ください。

持ち物

＊ 狛江すこやか病児保育室 デイケア登録用紙（要記入）

＊ 健康保険証・医療証

＊ お薬・処方箋・お薬手帳

＊ 昼食、おやつ（体調にあったものをご用意ください）

＊ 着替え（パジャマ、下着、オムツ など）

＊ 午睡用バスタオル、シーツ など

＊ ミニタオル（手ふき、口ふき用）

＊ ビニール袋（汚物入れ 2～3 枚）

＊ ミルク、哺乳びん ※必要なお子さんのみ持参してください。

初めて利用するときには必ず持参してください！

すべての持ち物には
名前を明記して
ください！

昼食・おやつ の例



昼食



熱もなく下痢もしていない場合

- * 適量のお弁当
例えば…

- * { おにぎり or サンドウィッチ
ゆで野菜、ハンバーグ
カットバナナ など

まだおなかがゆるい場合

- * うどん・おかゆ など

※うどんはやわらかめにゆでたもの。
つゆは薄味のものを小さめの容器などに入れてください。

麦茶・白湯（さゆ）
はご用意
できます。



冷めていたら
温め直せます！



おやつ



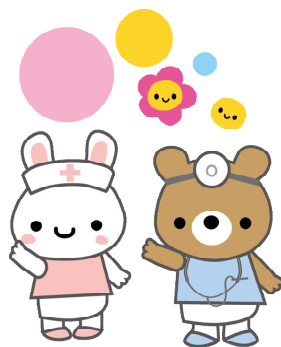
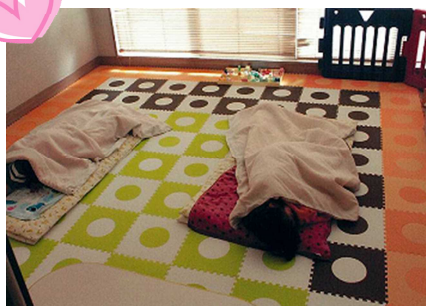
※市販のものでOK！

- * カップゼリー・プリン
- * フルーツ
- * おこさませんべい など

病児保育室の様子



病児保育室は見学OKです！
見学をご希望の方はお気軽に
ご相談ください。



狛江すこやか病児保育室

狛江市猪方3-18-10 (野澤医院内)

《電話番号》 090-8307-3635

予約受付：前日(直近の開室日)の午前10時～午後6時
(空きがある場合に限り、土曜日を除き当日朝8時から受付)

《キャンセル専用メールアドレス》

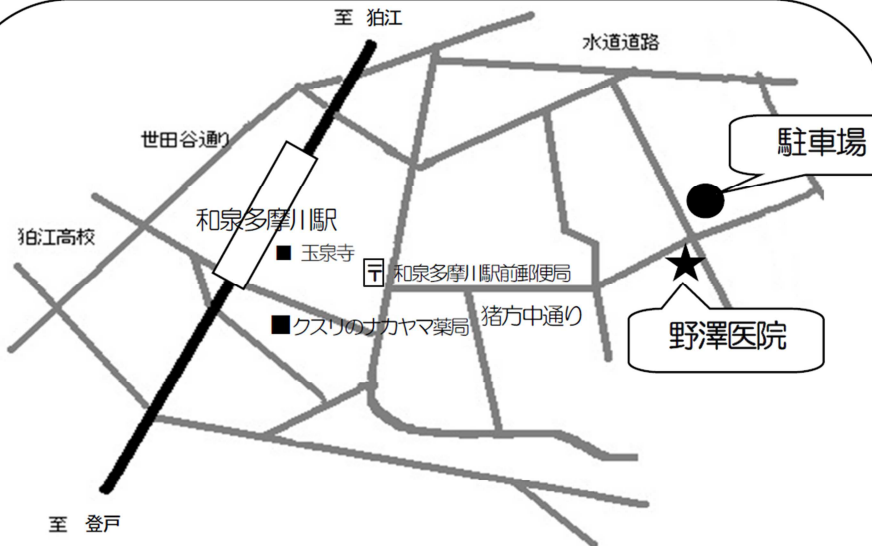
→※キャンセル以外のご連絡には使用できません。

komae-sukoyaka.cancel@ezweb.ne.jp

キャンセル受付：利用日の午前7時30分まで

狛江市子ども家庭部子ども若者政策課

TEL 3430-1111 (内線2311・2312)



小田急電鉄：和泉多摩川駅より徒歩約10分

【利用者専用駐車場(送迎用)】 石黒駐車場(21番)